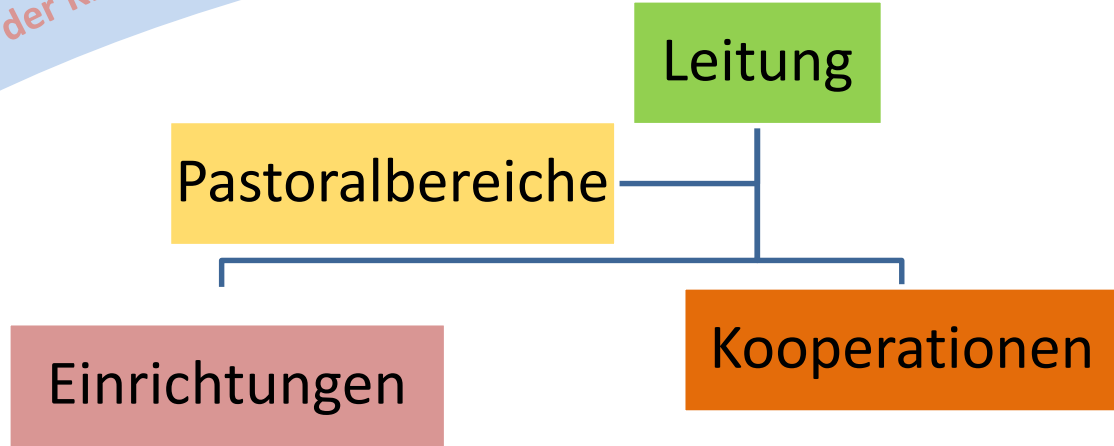




Organisationstruktur  
der Kirchengemeinde St. Josef Kamp-Lintfort



# Historie

- 1.Advent  
2004 Zusammenführung der ehemaligen 6 selbstständigen Gemeinden  
Liebfrauen ; Mariä-Himmelfahrt; St. Josef; St. Marien; St. Barbara; St. Paulus  
zur neuen Pfarrgemeinde St. Josef
- 2006 Erarbeitung: Leitbild und Pastoralkonzept –  
bis Begleitung durch die Fachstelle 203  
2008 Gemeindeanalyse – Visions-Workshop – strategische Ziele - Handlungsschritte
- 2007 Team-Supervision
- 2009 Personalentwicklung – Pfarrerwechsel, Priesterwechsel, pastorale MA...  
2010
- 2011 Fortbildung Mitarbeiter-Jahresgespräch
- 2012 Entscheidung für einen Organisations-Entwicklungsprozess
- 2013 **Ergebnisvereinbarungen im Pastoralteam**



# Inhalte

## Leitung

Leistungsstruktur  
Leistungsverständnis des Pfarrers  
Leitbild des Pastoralteams  
Was heißt Leitung wahrnehmen?

## Pastoralbereiche

Überblick  
Zuständigkeiten

## Einrichtungen

Aufzählung der Einrichtungen  
Kontakte - Ansprechpartner

## Kooperationen

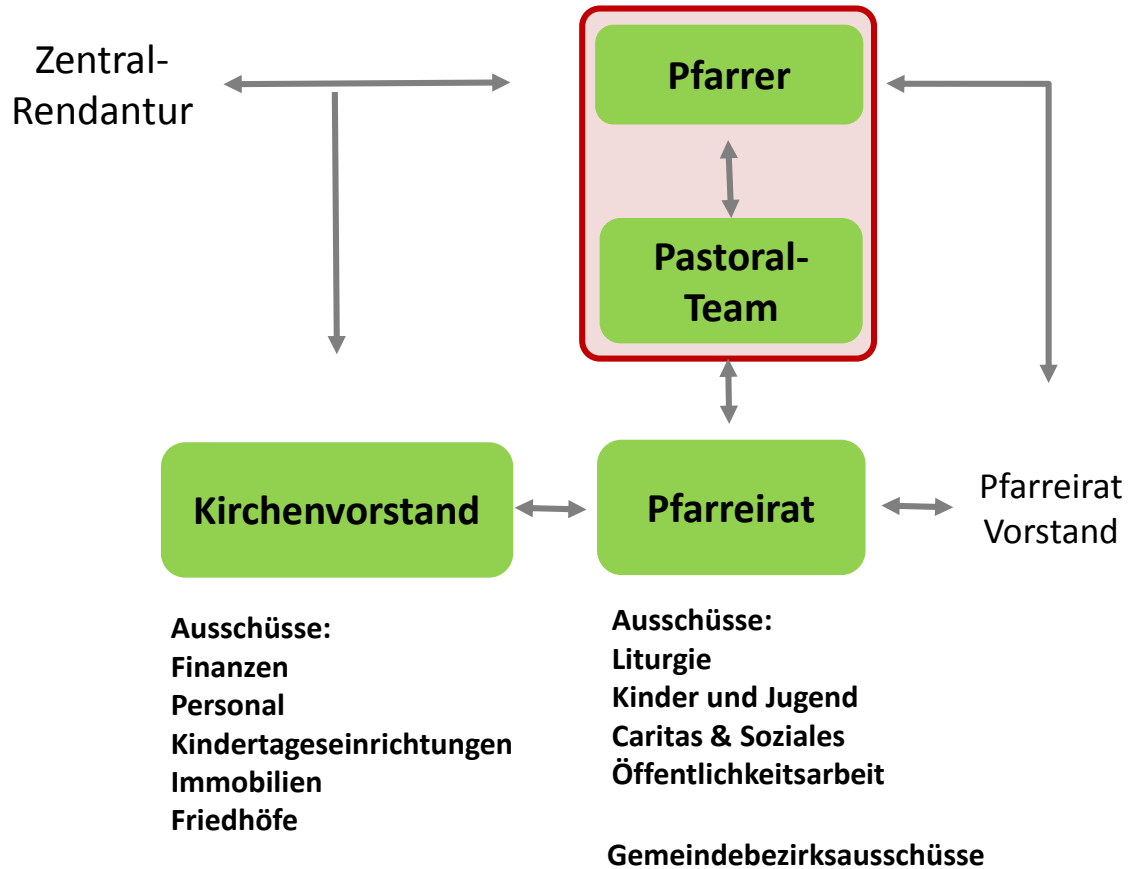
Aufzählung der Einrichtungen  
Kontakte - Ansprechpartner

## Organigramm



# Leitung

## Leistungsstruktur



## Leitungsverständnis des Pfarrers

Als Pfarrer

...bin ich letztverantwortlich für die Leitung der Pfarrgemeinde.

...leite die Gemeinde zusammen mit dem Pastoralteam, dem KV und PGR

...delegiere ich die eigenverantwortliche Leitung für einzelne Aufgaben- bzw. Pastoralbereiche an pastorale Mitarbeitende des Pastoralteams.

...bin ich unmittelbarer Dienstvorgesetzter für ca. 140 MitarbeiterInnen

...bin ich erster Ansprechpartner für das Bistum, die Region, die Stadt, ...

...habe ich im Blick, welche personellen und finanziellen Ressourcen zur Verfügung stehen und vertrete dies nach Innen und auch nach Außen.

...ermögliche ich eine gute Kommunikation in den einzelnen Bereichen (Team, Pfarrbüro, PGR, KV, Kitas, hauptamtliche Mitarbeiter/innen, eigene Einrichtungen, Kooperationspartner, usf.)

...liegt mir sehr an einer transparenten Öffentlichkeitsarbeit.

...erwarte ich Loyalität von allen Mitarbeiterinnen und Mitarbeitern mir, der Pfarrgemeinde und der verfassten Kirche gegenüber.



# Leitungsverständnis des Pfarrers

Mitglieder des Teams nehmen in einem ihnen anvertrauten Seelsorgebereich die Gesamtverantwortung wahr, entwickeln Konzepte und vernetzen ihre Arbeit im Pastoralteam (wöchentliche Dienstgespräche + MJG + Kurzabsprachen).

Mitglieder des Pastoralteams werden vom Pfarrer darin bestärkt, ihr Aufgabenfeld in PGR / KV / Gemeindebezirksausschüsse vorzustellen und dafür zu werben.

Geht es um zusätzliche Finanzmittel, die so im Haushalt nicht vorgesehen sind, unterstützt der Pfarrer im KV und in Gesprächen mit der Beauftragten + KV + ZR, diese zu bereitzustellen.

Anfragen und Gesuche für einzelne Pastoralbereiche gehen direkt an den jeweiligen Ansprechpartner.

Das Ziel unserer Arbeit ist:

Kirche Jesu Christi sein in unserer Zeit und Gegenwart.

Inhaltlich lässt sich dieses Nachlesen im Pastorkonzept unserer Pfarrgemeinde St. Josef, das regelmäßig fortentwickelt / weitergeschrieben wird.

„Die Pastoral ist dazu da, Menschen zuallererst in Freiheit zu bringen.“  
(Jürgen Werbick)



## Leitbild des Pastoralteams

### Leitung als Aufgabe und Struktur unserer Arbeit

Wir haben als Pastoralteam verantwortlich teil an der Leitung der Pfarrgemeinde und tun dies gemeinsam mit den Leitungsgremien des KV und PGR.

#### Der Pfarrer

...nimmt Leitung wahr als unmittelbarer Dienstvorgesetzter, als priesterlicher Mitbruder, als Vorsitzender des Kirchengemeinderates.

...kann Leitung delegieren und Mitarbeiter/innen für bestimmte Aufgaben beauftragen, die diese in den unterschiedlichen Aufgabenfeldern eigenverantwortlich - in Absprache mit dem Pfarrer - wahrnehmen.

Die Vielfalt unseres Pastoralteams, bestehend aus Priestern, Diakonen und PastoralreferentInnen, Männern und Frauen unterschiedlichsten Alters und unterschiedlichster Herkunft nutzen wir, um im Auftrag des Bischofs von Münster Verantwortung zu übernehmen und den Menschen die frohe Botschaft des Evangeliums zu verkünden (Mk 16,15).

Wir eröffnen mit unseren Kompetenzen, unseren Fähigkeiten, unseren Möglichkeiten, unseren unterschiedlichen Qualifikationen, Erfahrungen und Lebensformen den Menschen eine sinnvolle Lebensperspektive.



### Grundlagen unseres Handelns

Wir verstehen uns als Teil des Volkes Gottes, das auf dem Weg ist, als Teil einer Gemeinschaft von Glaubenden, die ihrer Berufung folgen und in denen der Geist Gottes wirkt.

Wir nehmen die Pluralität in unserer Gesellschaft wahr und reagieren auf Veränderungen und Umbrüche in Gesellschaft und Kirche angemessen.

Wir entwickeln gemeinsam mit den Menschen Lebensangebote für Menschen unterschiedlicher Milieus in unterschiedlichen Lebenssituationen.

Wir entdecken die vom Geist gewirkten Begabungen (Charismen) in unserer Gemeinde und fördern sie, in dem wir Menschen ermutigen sie einzubringen, damit die Kirche Zeichen und Werkzeug des Reiches Gottes werden kann.

Wir begleiten Menschen, die sich bereits für Jesus Christus entschieden haben und gehen auf Menschen zu, die noch nichts von Christus gehört haben, die sich mit der Kirche schwer tun oder die noch fragend nach ihrem Weg suchen.





## Grundlagen unseres Handelns

Wir haben offene Ohren für die Fragen und Sorgen der Menschen, nehmen sie als Herausforderung an, begegnen ihnen im Geist Jesu Christi und suchen mit ihnen nach Orientierung und Halt im Glauben und Leben.

Wir nutzen und fördern die bestehenden Lebensräume und **Einrichtungen der Pfarrgemeinde** und die unserer **Kooperationspartner** (Kloster Kamp, KOT, Senioreneinrichtungen, cari-treff, Krankenhaus, Familienzentrum-KiTa, Schulen ...).

Wir fördern die in unserer Gemeinde Aktiven in ihrem Engagement.

Wir arbeiten mit den Gruppierungen, Verbänden, Gremien der Pfarrgemeinde zusammen und kooperieren mit Menschen anderer Konfessionen und Religionen, Vertretern der Kommune, Politik und Gesellschaft.



## Leitbild des Pastoralteams

### Qualitätssicherung der Arbeit

Wir pflegen einen regelmäßigen Austausch (wöchentlich) im Team.

Wir legen Wert auf eine wertschätzende, offene, wahrhaftige und konfliktfähige Kommunikation.

Wir erarbeiten ein Kommunikationskonzept für die Arbeit zwischen Team, Pfarrbüro, PGR und KV.

Wir entwickeln ein Konzept für eine offensive und transparente Öffentlichkeitsarbeit.

**Wir arbeiten in Strukturen, die zuständige Verantwortlichkeiten für die verschiedenen Arbeitsbereiche im Pastoralteam erkennen lassen.**

Im Team und den leitenden Gremien führen wir regelmäßig (jährlich) Zielsetzungs- und Evaluationsprozesse durch.

Wir orientieren und messen uns am Pastorkonzept und am Leitbild.

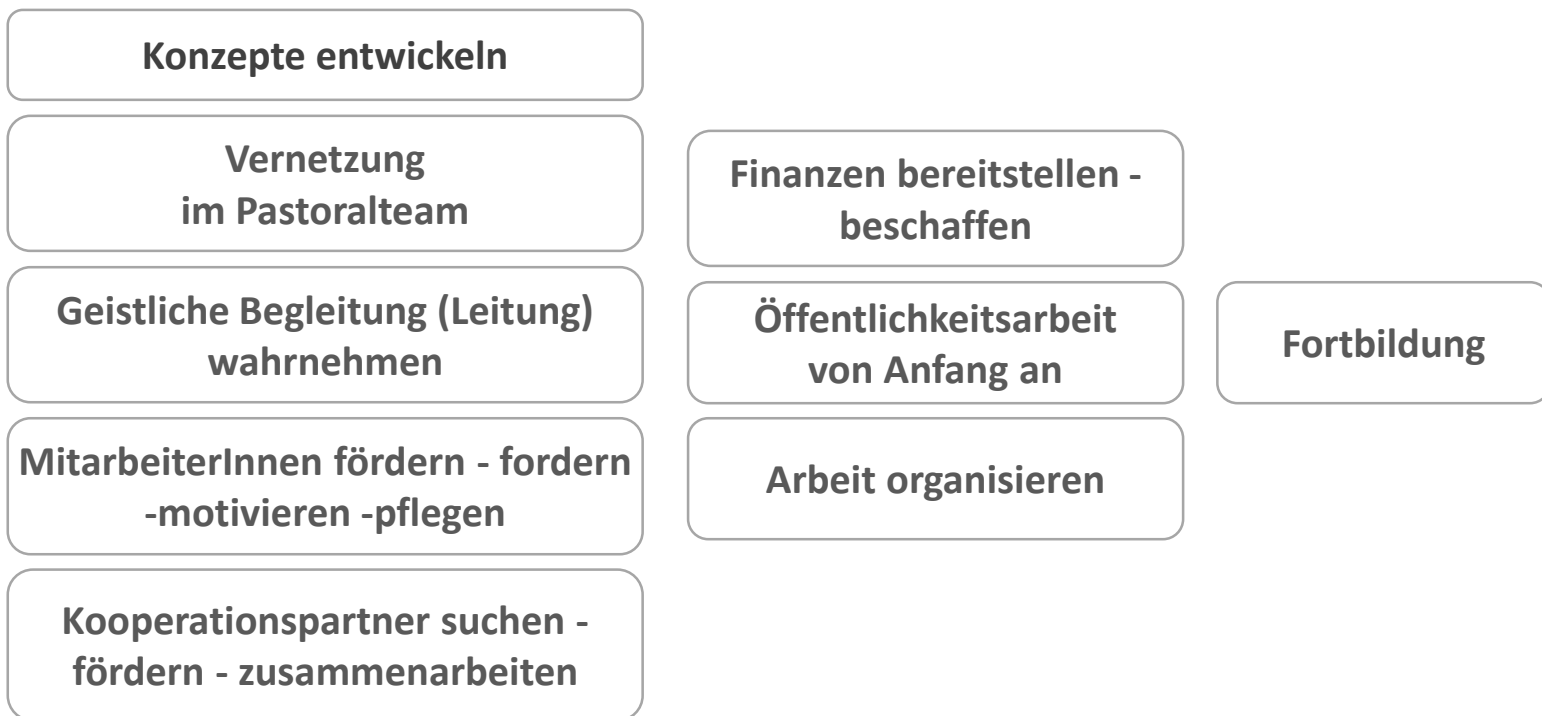
Wir fördern die Fort- und Weiterbildung von Ehren- und Hauptamtlichen.



## Gesamtverantwortung wahrnehmen

Priester, Diakone und Pastoralreferentinnen und Pastoralreferenten nehmen in den unterschiedlichen Aufgabenfeldern eigenverantwortlich - in Absprache mit dem Pfarrer – Gesamtverantwortung wahr.

Hierzu gehören folgende Aufgaben:



- |                               |  |
|-------------------------------|--|
| <b>1. Konzeptbeschreibung</b> | Zweck - Ziele - Aufgaben                               |
| <b>2. Struktur</b>            | Aufgaben- und Zeitplan<br>Zuständigkeiten - Ressourcen |
| <b>3. Finanzkonzept</b>       | Finanzplanung  |
| <b>4. Organisation</b>        | Planung/Durchführung                                   |
| <b>5. Personalplanung</b>     | Ressourceneinsatz                                      |
| <b>6. Auswertung</b>          |  |



# Pastoralbereiche

Liturgie	Sachausschuss Liturgie	Kommunionhelfer Lektoren	Wortgottesdienst leitende	Kranken- kommunion	Kirchenmusik - Chöre	Frauen- Gottesdienstkreis	
Kinder	SA- Kinder und Jugend	Messdiener- Leiterrunde	Erstkommunion- Katechese	Aktion Sternsingen	Ferienfreizeiten	Offene Kinderarbeit	Kontakte Grundschule
Jugend			Firm-Katechese	Jugend- Liturgiekreis	Offene Jugendarbeit	Projekte: WJT - 72 Stunden - Assisi - Taizé - Ora et Labora	
Schule	Rel.-Lehrer Treffen	Kontakt Lehrer	Schul- gottesdienste				
Familien	AK Familienkirche	Familien gottesdienst	Kinderkirche	Familienfreizeit	„Taufpastoral“		
Erwachsene	„Qualikurs“ Fortbildung	KALIBIMA Marionettentheater	Erwachsenen- taufen	„Ehepastoral“	„Mitarbeiter- pastoral“		
Senioren	Senioren-Gruppen St. Josef - St. Paulus - St. Barbara - St. Marien - Kamp - Eyll						
Caritas	Caritasausschuss	Steuerungsgruppe cari-treff	Laden-konferenz cari-treff	Haussammlungen	Flüchtlingshilfe Welcome		
Weltkirche	AK Mexiko	AK Litauen					
Öffentlichkeitsarbeit	AK Öffentlich- keitsarbeit	Wochenbrief	Redaktion Pfarrbrief	Pfarrbrief- austeiler	Homepage	Pfarrfest- ausschuss	
Trauerpastoral	Ak Kolumbarium	Aufsicht Kolumbarium					
Ehrenamt	„Zeitspender“						
Krankenhaus-Seelsorge	Kranken- besuchsdienst	Ehrenamtliche Seelsorgebegleiter					
Seelsorge Pflegeeinrichtungen	Besuchsdienst						
Verbände	6 Bruderschaften	KFD-Gruppen	KAB-Gruppen	Kolping	DPSG		



Organisations-Entwicklungs-Prozess

Kirchengemeinde



Kamp-Lintfort

# Einrichtungen

## **Pfarrbüro**

**Kirchen** St. Josef - Liebfrauen Kamp – Mariä-Himmelfahrt

**Pfarrheime** -Josef-Jeurgens-Haus (JJH) - St. Paulus - St. Barbara

## **Familienzentrum im Verbund**

mit 5 Kindertageseinrichtungen

St. Paulus - St. Josef - St. Barbara - St. Marien - Kleine Oase

**KOT-Gestfeld** (offene Kinder- und Jugend-Freizeiteinrichtung)

## **Begegnungsstätte 50plus**

## **Kloster Kamp**

**Altenwohnungen** Don-Bosco-Haus und Barbara Geisbruchstraße

**Friedhöfe** Kamp - Eyll - Kolumbarium St. Barbara

## **Gesamtverband - Zentralrendantur**

## *Ansprechpartner*

Hiltrud Reinecke; Marion Kempken,  
Ute Bormann-Lorek; Sabine Litzka

Küster/innen: Josef Grund, Andreas  
Riedel, Sabine Litzka, Ute Bormann Lorek

Josef Grund – JJH

Susanne Hausmann, Verbundleitung  
Einrichtungsleiterinnen: Heike Preußner;  
Susanne Schüren; Annegret Lohmann;  
Manuela Kempkes; Melanie Börner

Therese Pieczyk

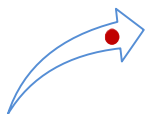
Karin Ollefs-Bringsken

Dr. Peter Hahnen

Christa Brümmer

Willi Ermen - Franz-J. Furth  
Franz-Peter Mölders – Pfarrer Karl J.  
Rieger

Herr Lemmen



Organisations-Entwicklungs-Prozess

Kirchengemeinde



Kamp-Lintfort

# Kooperationen

## Geistliches und Kulturelles Zentrum

Verein GKZ Kloster Kamp –Museum Kloster Kamp  
Klosterladen – Kloster-Café

## St. Bernhard Hospital

Krankenhauspastoral – Besuchsdienste - Christl. Krankenhaus-Dienst

## Caritas-Verband Moers-Xanten

Stationäre Altenhilfeeinrichtungen St. Hedwig und St. Josef  
Sozialstation – Beratungsdienste –Tagespflege – Schulbetreuung – **cari-treff**

## Katholisches Bildungsforum Haus der Familie

## Caritas- Wohn- und Werkstätten Niederrhein

Peter Janßen-Haus

## Verein: Freunde der Abteikirche

## Stadt Kamp-Lintfort Jugend- und Sozialamt

## Schulen - Grund- und weiterführende Schulen

## Altenhilfe Einrichtungen - Fliedner-Haus / AWO

## Evangelische Kirchengemeinde und Freikirche Diakonie, Tafel, ...

### *Ansprechpartner*

Karl J. Rieger; Vorsitzender  
Dr. Peter Hahnen, Geschäftsführung

Josef Lübbers, Geschäftsführer  
Christoph Kämmerling,  
Krankenhauseelsorger

Hans-Peter Niedzwiedz, Vorsitzender  
Brunhild Demmer, Geschäftsführerin

Irmgard Polm, Leitung Haus der Familie

Geschäftsführer, Herr Wippermann  
Einrichtungsleitung:

Heinz-Gerd Klaaßen

Monika Ebling; Sport, Jugend, Schule  
Franz-Josef Evers; Sozialamt

Schulleiterinnen - Kontaktlehrer

Einrichtungsleiter/innen

Resorius; Pfarrer

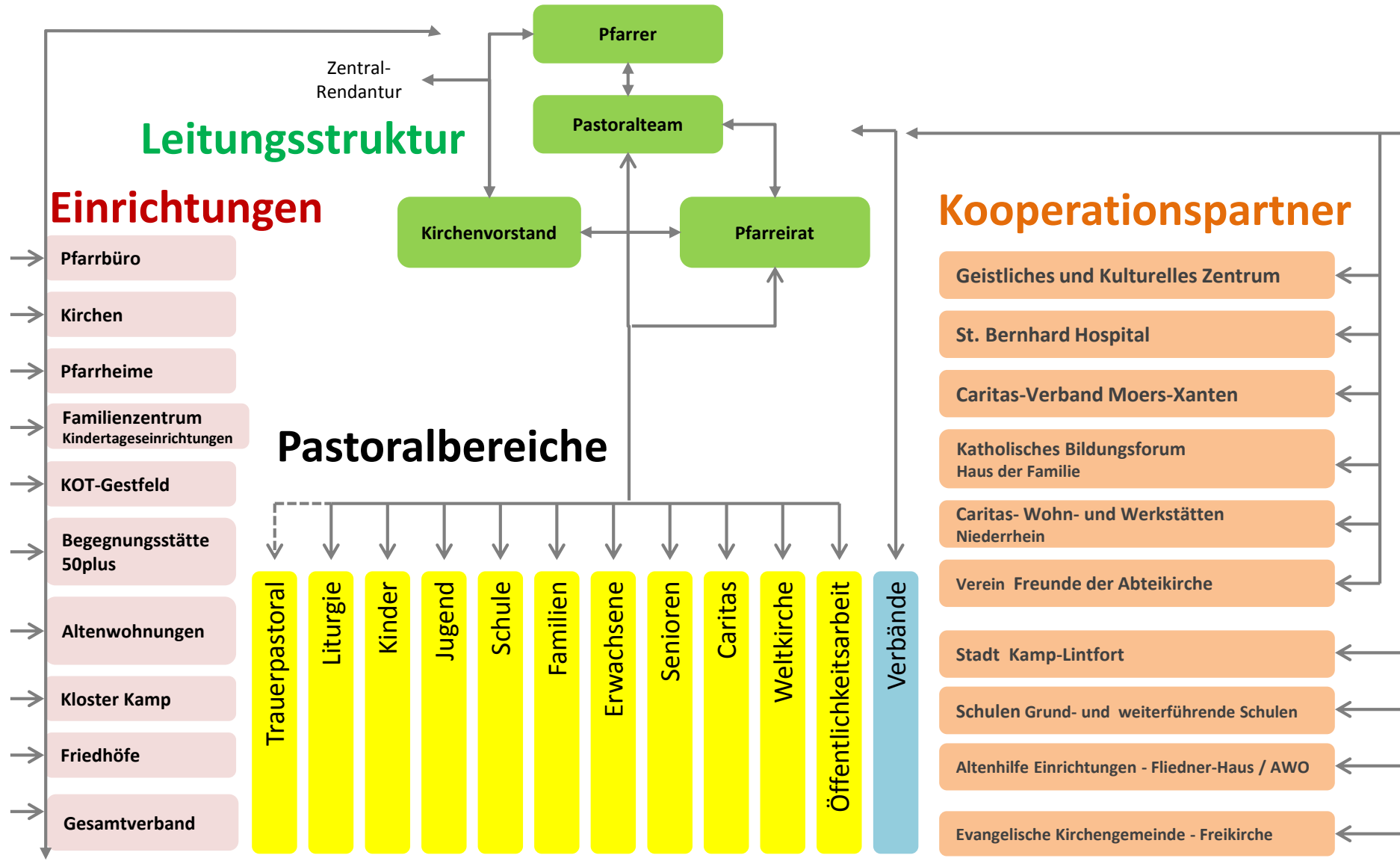


Organisations-Entwicklungs-Prozess

Kirchengemeinde



# Organigramm



Organisations-Entwicklungs-Prozess

Kirchengemeinde